

鉄平頭リベット

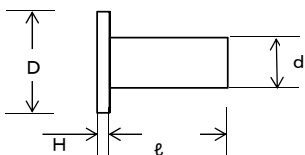
2mm~12mm

平成30年 4月現在

2018/5/5

※○は、在庫有り、△は、在庫稀少。

ℓ \ d	2	2.5	2.6	3	3.5	4	4.5	5	6	7	8	9	10	12
(D)	4	5	5.2	6	7	8	9	10	12	14	16	18	20	24
(H)	0.7	0.9	0.9	1	1.1	1.3	1.5	1.6	2	2.3	2.6	3	3.4	4
3	○	○		○										
3.5				○										
4	○	○	○	○		△								
4.5				○										
5	×	○		○	○	○								
5.5					○									
6	○	○		○		○	△	○	○					
7		○		○			○	○	○					
8	△			○	○	△	○	○	○		△			
9	○			○		△			△					
9.5	○													
10	○	○		○	△	○	△				○			
11				○		○								
12				△		○	○	○	○		○		○	○
12.3								△						
13	△	○				○		○	○				○	
14				△				○	○		△			
15				○		○			○				○	
16		○		○	○			○	△		○		○	
17						○							○	
18				○		○		○	△		○		△	
19				○		○								
20	×	○		△			○	○	○		○			○
22					○	○	△	○						
23							△							
24								○						
25						△		○					○	○
27.5		○												
28				△	△			○			○			
29									○					
30				○	○	△		○			○		○	△
31						○								
32						○			△		○			
33									○					
34														
35				○		△			○		○		○	○
38									△					
40						○		○			○		△	
41						△								
42														
45								△	○		○		○	○
50						△								
55									○		○		○	○
60									○					○
62									○					
65													△	
70									△		○		○	
72														
75									○		△		○	○
80											○			
90														○
100									△					○
130										○				



平 鋳 有 限 公 司
 大 阪 市 西 区 立 売 堀 4 - 4 - 2 2
 TEL (06) 6541-0513
 FAX (06) 6532-7357

銅平頭リベット

2mm~12mm

※○は、在庫有り、△は、在庫稀少。

平成30年 4月現在

ℓ \ d	1	1.4	1.5	2	2.5	3	3.5	4	4.5	5	6	7	8	10
(D)	2	2.8	3	4	5	6	7	8	9	10	12	14	16	20
(H)	0.3	0.4	0.5	0.6	0.8	1	1.1	1.3	1.5	1.6	2	2.3	2.6	3.3
2		○												
3	○			○	○	○								
4				○	○	○		○						
5				○	○	○		○						
6			△	○	○	○	○	△	○					
7				○		○								
7.5														
8				○		○		○	○	△			×	
9				○	○									
10				○	○	○		○	△	○	×		×	
11					○									
12				×		△		○		○	○	○		
13				△		○		○	○	○	△			
14						△								
16				×		○		△	○	△	△		×	
18						×								
20						○		△	○	○	○		△	
22						○		○	○	○	△			
25						○		○	○	○	×		△	
26											×			
29						△								
30										△	△		○	
31													×	
32								△	○					
33													×	
34													×	△
35										○	×		○	
37														△
38									○					
40											△		△	△
42										○	△		×	
43									○					
45									○	×	△		○	
46													○	
50											△		△	
53											×			
63									○					

銅皿頭リベット

1mm~10mm

2018/5/5

ℓ \ d	1.6	2	2.5	3	4	4.5	5	6	7	8	9	10
(D)	3.2	4	5	6	8	9	10	12	14	16	18	16
(H)	0.8	1	1.2	1.5	2	2.3	2.5	3	3.5	4	4.5	4
3		0										
4	0	0	0									
5	0	0	0	0								
6	0	0	0	0	0							
7				0								
8	0	0	0	0	0	0	0					
9			0	0								
10	0	0	0	0	0	0	0	0				
11				0								
12				0	0		0					
13		0	0	0	0	0	0	0		0		
14					0					0		
16		0	0	0	0	0	0	0				0
17		0										
18				0	0			0				
20		0	0	0	0	0	0	0		0	0	0
22				0	0	0	0	0		0	0	
24												0
25				0	0	0	0	0		0		0
26								0				
28				0		0	0					
30				0	0		0	0	0	0		0
32				0	0			0				0
33												0
35				0			0	0		0		0
40					0		0	0	0	0		0
44											0	
45				0	0	0		0		0		
50				0		0	0	0		0		0
55						0	0					0
60							0	0		0		0
65							0	0				
70								0		0		
75						0		0		0	0	
80							0					0

BS平頭リベット

2mm~6mm

※○は、在庫有り、△は、在庫稀少。

平成30年 4月現

ℓ\d	2	2.5	3	4	5	6
2		○				
3	○	○				
3.5	○					
4	○	△	○			
5	○		○	○		
6	○		○	△		
7	○				○	
8	○		○		○	
9						
10			○	○	○	
12	○			○		
13				○	△	
15						
16				○	○	
17						
20				△	△	
25						△
30				△		

BS皿頭リベット

1mm~6mm

ℓ\d	1	2	2.5	2.8	3	4	5	5.5	6
(D)									
(H)									
4		○							
4.5								○	
6					○				
7									
8	○					○			
8.6				○					
10			○		△	○			
12									△
13					△	△			
15									○
16							○		
18							○		
20						△			
25									○
30									
32						△			

アルミ平頭リベット

2mm~10mm

※○は、在庫有り、△は、在庫稀少。

平成30年 4月現在

ℓ \ d	1.6	2	2.5	3	3.5	4	4.5	5	6	8	9
(D)	3.2	4	5	6	7	8	9	10	12	16	18
(H)	0.5	0.6	0.8	1	1.1	1.3	1.5	1.6	2	2.6	3
2		○									
3			○	△							
4		○	○	○		△					
5		○		○		○					
6	○		○	○	○	○	○	○			
7							○				
8		△	△	○		○	○	○			
9				○							
10		○	○	○	△	○	○	○	○		
12			○	○					△		
13				○	○	○	○	○	○		
13.3											
14		○		○							
15											
15.5											
16		○		○	○	○	○	○	○		
17				○							
18						○					
19				○							
20			○	○		○	○	○	○	△	
22				○							
25				○		○	○	○	○		
30								○	△		○
32				○					○		
35				○							
40											
42						△					
45				△							
50											
55									○		

アルミ皿頭リベット

1mm~10mm

2018/5/5

ℓ \ d	1.6	2	2.5	3	3.5	4	4.5	5	6	8	9
(D)	3.2	4	5	6	8	9	10	12	14.4	16	18
(H)	0.8	1	1.3	1.5	2	2.3	2.5	3	3.6	4	4.5
3		○									
4	○	○									
5		○	△	○							
6		○	○	○		○	○				
7		○				○					
8			○	○		△	○	△			
10		○	○	○		○	○	○	△		
11				○							
12						○					
12.6				○							
13		○	○			△	○	△	○		
14				○					○		
14.5										△	
16			○	○		○	○	○	○		
17.5				○							
18		○		○		○			△		
20		○				△	○	○	△	○	△
22						○	△		△		○
23						○					
25				○		○		○	○	△	○
30				○					○	○	
32						○	○	△			○
34											
35								○	○	○	△
40						△		○	△	○	△
45						△			○	○	
48								○			
50						○	○	○	△	△	
54											
55						△					
56								△			
60											
63							○				
65						○			△		○
70						△					
75						○			△		
80								△			
82								△			
90						○			△		

5 2 S丸頭リベット

平成30年 4月現在

※○は、在庫有り、△は、在庫稀少。

ℓ\d	3	3.5	4	5	6	8	10	12
(D)	5.4	6.3	7.2	9	10.8	14.4	18	21.6
(H)	1.8	2.1	2.4	3	3.6	4.8	6	7.2
6	△			○				
7								
7.5								
8	○			○				
9			△					
10	△	○	○	○	○			
11			△					
11.5								
12			○					
13				○	○			
14					○			
15			○		○			
16	○		○	○				
18							○	
20			○	○			○	
22					△			
25			○		△			
30								△
32					○	△		
35							△	
38			○					
40								
45				△	△		○	○
46								
50								
55			○					
60			○			△		
75			○					

2018/5/5

5 2 S平頭リベット

ℓ\d	3.5	5	12
(D)	7	10	24
(H)	1.1	1.6	4
10		○	
12			
13		○	
14		○	
16		△	
18			
20			
25			
30		○	

5 2 S皿頭リベット

ℓ\d	3	4	5	6	10
(D)	6	8	10	12	20
(H)	1.5	2	2.5	3	5
4					
4.5					
5	○				
6	△	○			
7		○			
8	○	○			
9		○			
10	○	○			
12	○				
13			○		
15				○	
16	○				
17			○		
18	○				
20		○			
22	○				
23		○			
25					△
40				○	
43					△